



## Elektrischer Stellungsrückmelder für pneumatisch betätigte Prozessventile

- Schnelle und einfache Installation
- Kompaktes Design



Im Datenblatt beschriebene Produktvarianten können eventuell von der Produktdarstellung und -beschreibung abweichen.



### Typ 0330/0331

Klappankervertil 2/2-Wege oder 3/2-Wege direktwirkend



### Typ 2XXX

Zubehör für pneumatische Hubund Drehantriebe

### Typ-Beschreibung

Der elektrische Stellungsrückmelder Typ 1060 ist für den integrierten Anbau auf Prozessventile der Baureihe CLASSIC konzipiert. Der Rückmelder lässt sich auf Grund seines einfachen und sehr kompakten Designs sehr einfach auf das Ventil einbauen. Je nach Schaltertyp des elektrischen Stellungsrückmelder werden die Stellungen des Ventils elektrisch ferngemeldet: Offen, Geschlossen.

**Inhaltsverzeichnis**

<b>1. Allgemeine technische Daten</b>	<b>3</b>
<b>2. Abmessungen</b>	<b>4</b>
<b>3. Geräte-/Prozessanschlüsse</b>	<b>5</b>
3.1. Elektrische Anschlüsse .....	5
<b>4. Produktinstallation</b>	<b>6</b>
4.1. Elektrische Anschlussanleitung .....	6
<b>5. Bestellinformationen</b>	<b>6</b>
5.1. Bürkert eShop – Bequem bestellt und schnell geliefert.....	6
5.2. Bürkert Produktfilter .....	6

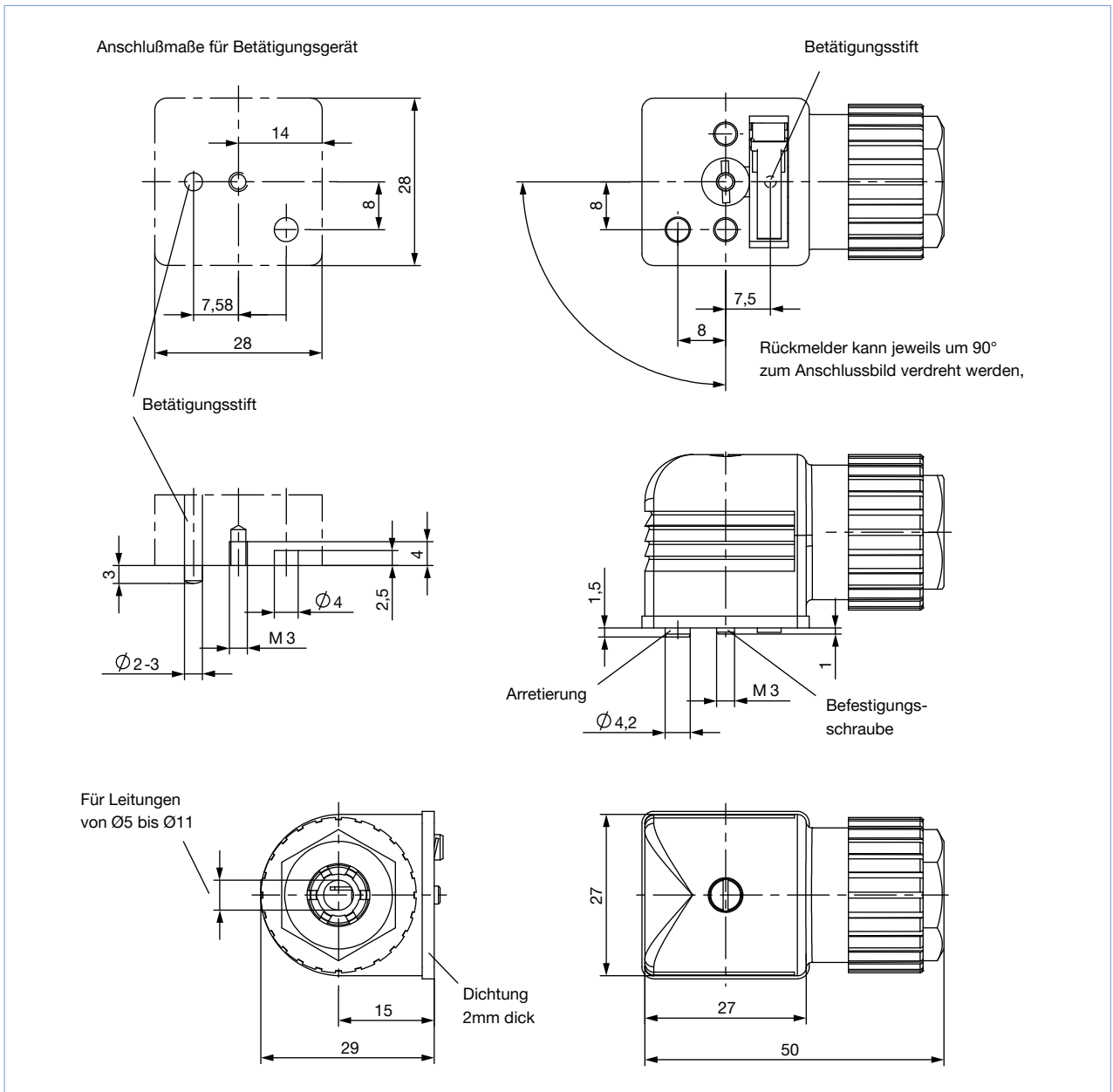
## 1. Allgemeine technische Daten

<b>Produktmerkmale</b>	
Abmessungen	Detaillierte Informationen entnehmen Sie dem Kapitel „2. Abmessungen“ auf Seite 4.
<b>Werkstoff</b>	
Gehäuse	Kunststoff
Endschalttereinsatz	Kunststoff
<b>Bedienung</b>	
Mikroschalter	1 Umschaltkontakt
Anwendung	Elektr. Rückmeldung (Alarm-, Not-, Aus-, Folgeschaltungen u.ä.) für Magnetventile, Membranventile, Kolbenventile, Schieberventile
<b>Elektrische Daten</b>	
<b>Schaltleistung</b>	
Bis 250 V AC	Ohmsche oder induktive Last max. 5 A Glühfadenlast max. 0,5 A
Bis 250 V DC	Ohmsche Last max. 0,25 A Induktive Last max. 0,02 A Glühfadenlast max. 0,02 A
<b>Umgebung und Installation</b>	
<b>Installation und mechanische Daten</b>	
Kabelabgang	Durch Drehen um 4 x 90° umstellbar
Anschluss	Lötanschlüsse
Befestigung	Durch Zylinderschraube M3 x 28 bzw. M3 x 30
Kabeldurchmesser	5...9 mm
<b>Betriebsbedingungen</b>	
Dauergrenztemperatur	125 °C
Schutzart	IP65 DIN 40050 mit geeignetem Gegenstück

## 2. Abmessungen

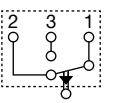
**Hinweis:**

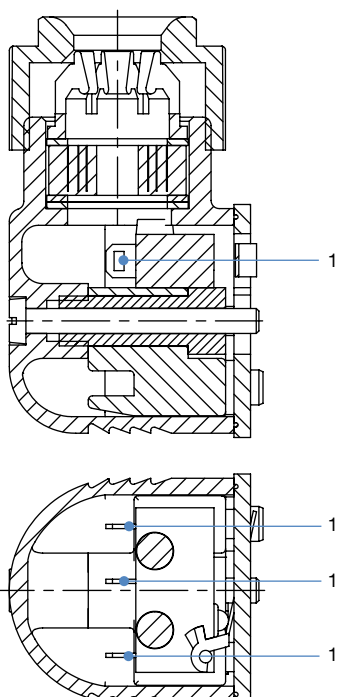
Abmessungen in mm



### 3. Geräte-/Prozessanschlüsse

#### 3.1. Elektrische Anschlüsse

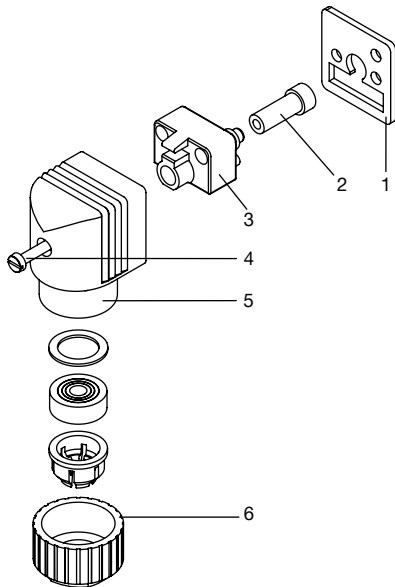
Anschluss	Pin	Pin-Belegung
	1	Eingang
	2	Öffner
	3	Schließer

Anschluss	Nr.	Bezeichnung
	1	Lötanschlüsse

## 4. Produktinstallation

### 4.1. Elektrische Anschlussanleitung

- Schrauben (2) im Kontakteinsatz (3) lösen und Kontakteinsatz herausnehmen.
- Kabel durch Überwurfmutter (6) führen.
- Anschluss entsprechend des elektr. Anschlussschema vornehmen.
- Kontakteinsatz (3) in Kappe (5) einsetzen und mit Schraube (2) befestigen.
- Komplette Kappe mit Zylinderschraube (4) befestigen, dabei auf sicheren Sitz der Flachdichtung (1) achten.
- Überprüfen Sie das Ventil auf Funktion.



Nr.	Bezeichnung
1	Flachdichtung
2	Schraube
3	Kontakteinsatz
4	Zylinderschraube
5	Kappe
6	Überwurfmutter

## 5. Bestellinformationen

### 5.1. Bürkert eShop – Bequem bestellt und schnell geliefert



#### Bürkert eShop – Bequem bestellt und schnell geliefert

Sie möchten Ihr gewünschtes Bürkert Produkt oder Ersatzteil schnell finden und direkt bestellen? Unser Onlineshop ist rund um die Uhr für Sie erreichbar. Melden Sie sich gleich an und nutzen Sie die Vorteile.

[Jetzt online einkaufen](#)

### 5.2. Bürkert Produktfilter



#### Bürkert Produktfilter - Schnell zum passenden Produkt

Sie möchten anhand Ihrer technischen Anforderungen einfach und bequem selektieren? Nutzen Sie den Bürkert Produktfilter und finden Sie unseren passenden Artikel für Ihre Anwendung.

[Jetzt Produkte filtern](#)

# Bürkert – Überall in Ihrer Nähe

Alle aktuellen  
Adressen finden Sie auf  
[www.burkert.com](http://www.burkert.com)

DTS 1000282020 DE Version: B>Status: RL (released | freigegeben | validé) printed: 21.10.2020

Belgien  
Dänemark  
Deutschland  
Finnland  
Frankreich  
Großbritannien  
Italien  
Niederlande  
Norwegen  
Österreich  
Polen  
Schweden  
Schweiz  
Spanien  
Tschechische Rep.  
Türkei

Russland

Kanada  
USA

Brasilien  
Uruguay

Südafrika

Vereinigte  
Arabische  
Emirate

Australien  
Neuseeland

China  
Hong Kong  
Indien  
Japan  
Korea  
Malaysia  
Philippinen  
Singapur  
Taiwan